



Ministero dell'Interno

DIPARTIMENTO DELLA PUBBLICA SICUREZZA

DIREZIONE CENTRALE ANTICRIMINE
DELLA POLIZIA DI STATO

SERVIZIO POLIZIA SCIENTIFICA
I Divisione

di videosorveglianza in questione, in grado di consentire la sovrapposizione dell'immagine in possesso con quella proveniente dalla medesima telecamera che riprende, durante le prove di misurazione, una stadia appositamente graduata.

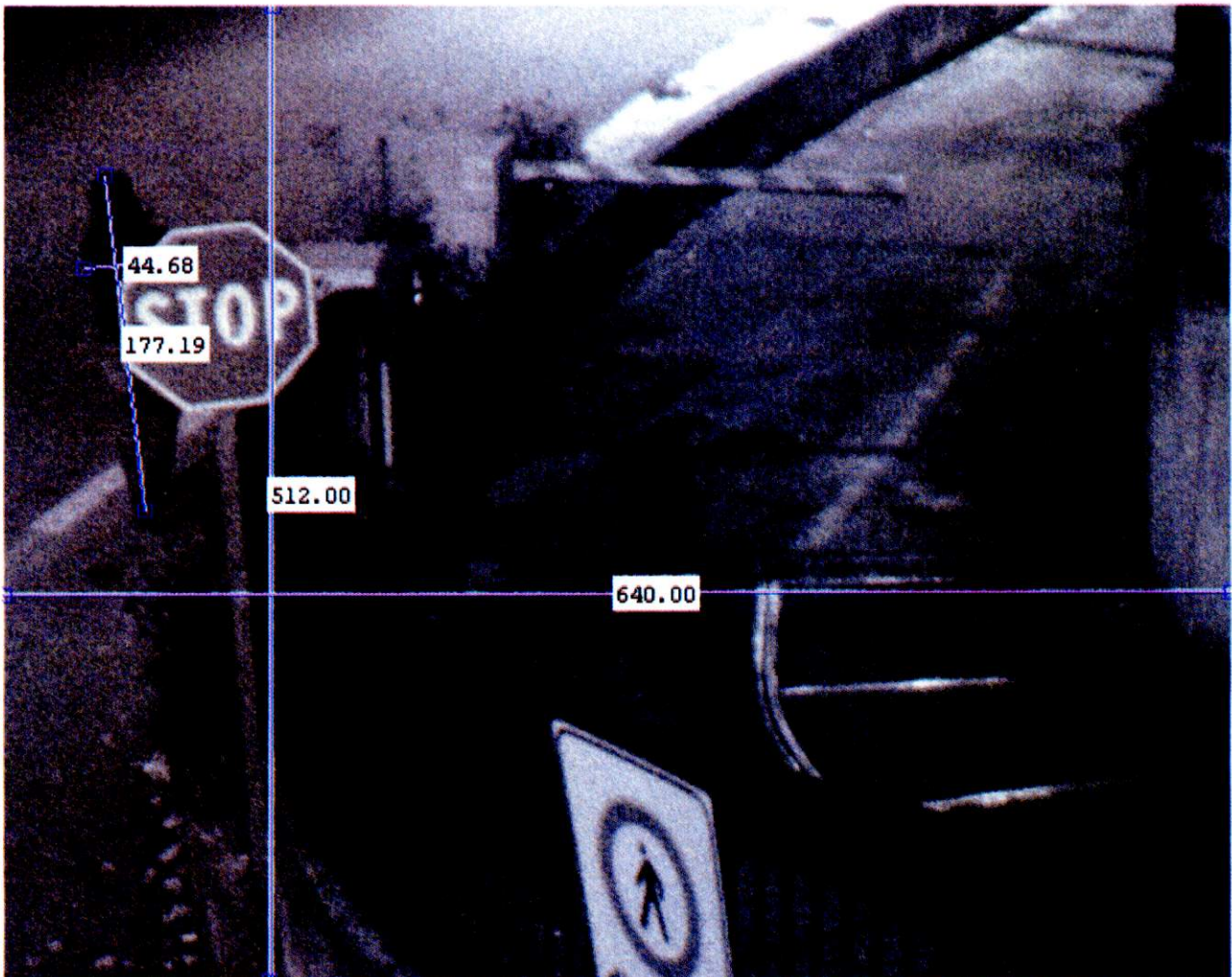


Figura 1 - 02 nov. 2007 00:52:59.270



Ministero dell'Interno

DIPARTIMENTO DELLA PUBBLICA SICUREZZA

DIREZIONE CENTRALE ANTICRIMINE
DELLA POLIZIA DI STATO

SERVIZIO POLIZIA SCIENTIFICA
I Divisione

La procedura, che può attuarsi solo nel caso in cui il sistema di videosorveglianza non abbia subito modificazioni, permette di ricavare, sulla base di un minimo di tre prove, la misura, comunque sempre approssimativa, dell'altezza del soggetto. Non è possibile procedere a misurazioni, che forniscano risultati attendibili, effettuando le misure sulle sole immagini pervenute in quanto non sono rilevabili elementi posti sullo stesso piano del soggetto che possano essere adoperati quale unità di misura di riferimento.

- Circa il quesito n.2 , in considerazione della qualità delle immagini a disposizione in cui sono ritratte due persone, viste di fronte (figura 2) che procedono a piedi all'interno del parcheggio, si ritiene che non vi siano condizioni sufficienti che consentano di eseguire un accertamento volto alla determinazione dell'altezza dei soggetti stessi in quanto:
 - ✓ La distanza della telecamera dai soggetti è eccessiva,
 - ✓ I contorni dei soggetti sono scarsamente distinguibili,
 - ✓ risoluzione dell'area dell'immagine relativa ai soli soggetti è insufficiente (27x47 pixels circa),
 - ✓ per l'area dell'immagine relativa ai soggetti la compressione digitale risulta preponderante.

- Circa la richiesta di valutare quant'altro ritenuto utile o di interesse per l'indagine in corso si fa presente che, oltre ai dati riguardanti le altezze degli indagati, non avendo ricevuto dall'ufficio richiedente altri elementi o dettagli che possano essere utilizzati per eseguire una comparazione con le informazioni ricavabili dalle immagini, non è possibile ricavare ulteriori indicazioni degne di particolare attenzione investigativa.



5988

Ministero dell'Interno

DIPARTIMENTO DELLA PUBBLICA SICUREZZA

DIREZIONE CENTRALE ANTICRIMINE
DELLA POLIZIA DI STATO

SERVIZIO POLIZIA SCIENTIFICA
I Divisione



Figura 2 - 02 nov. 2007 00:56:55.810

Sost. Comm. Polizia di Stato
M. Arnone