

Omicidio di Meredith Kercher

Tribunale di Perugia

ATTRIBUIBILITA' DELL'ORMA RILEVATA SUL TAPPETINO



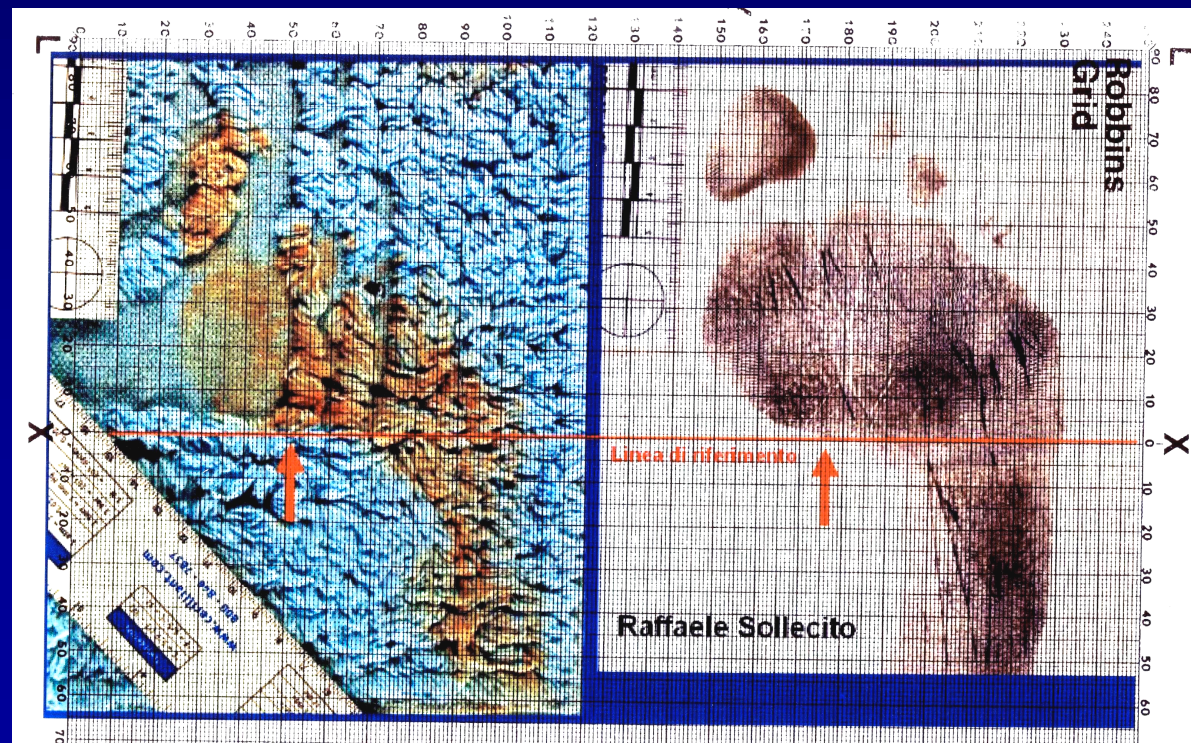
Prof. Francesco Vinci

docente di Medicina Legale, Patologia Forense,
Indagini di Sopralluogo e Tecniche Criminalistiche



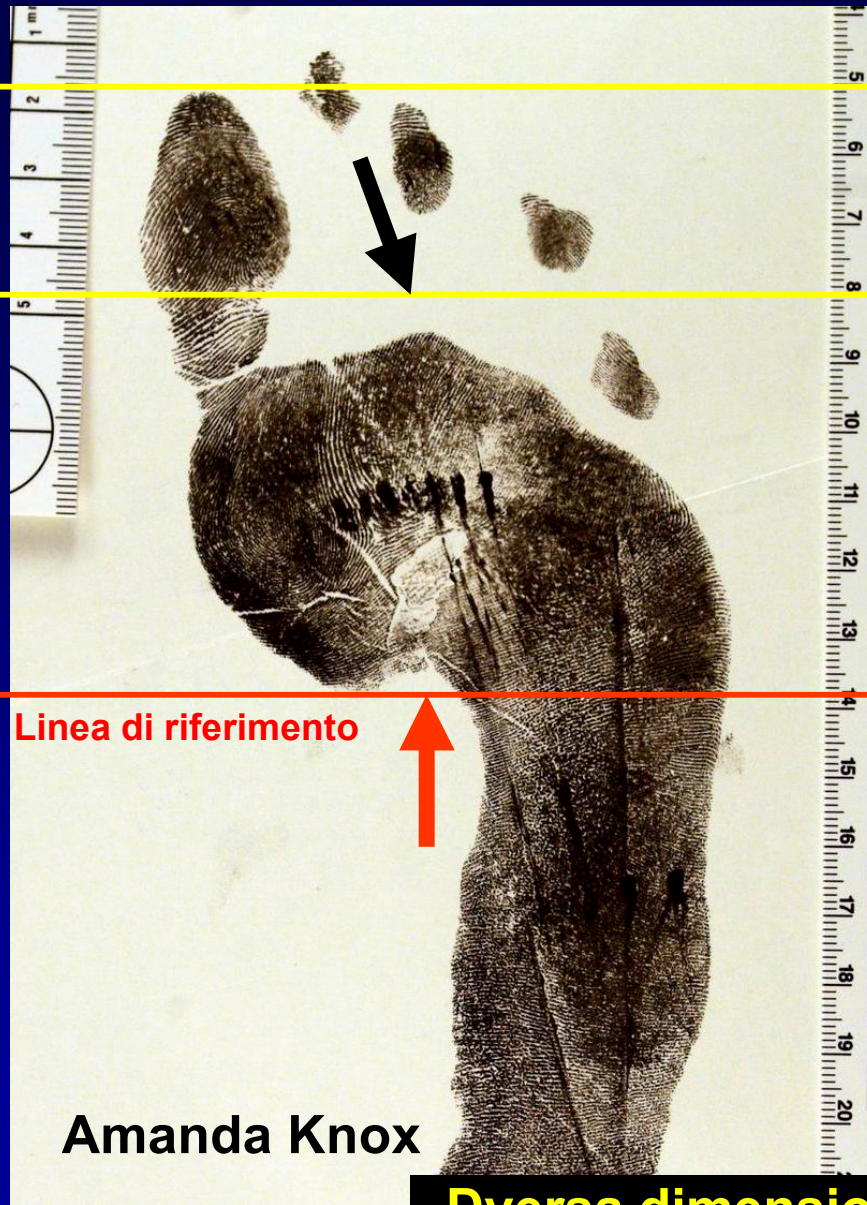
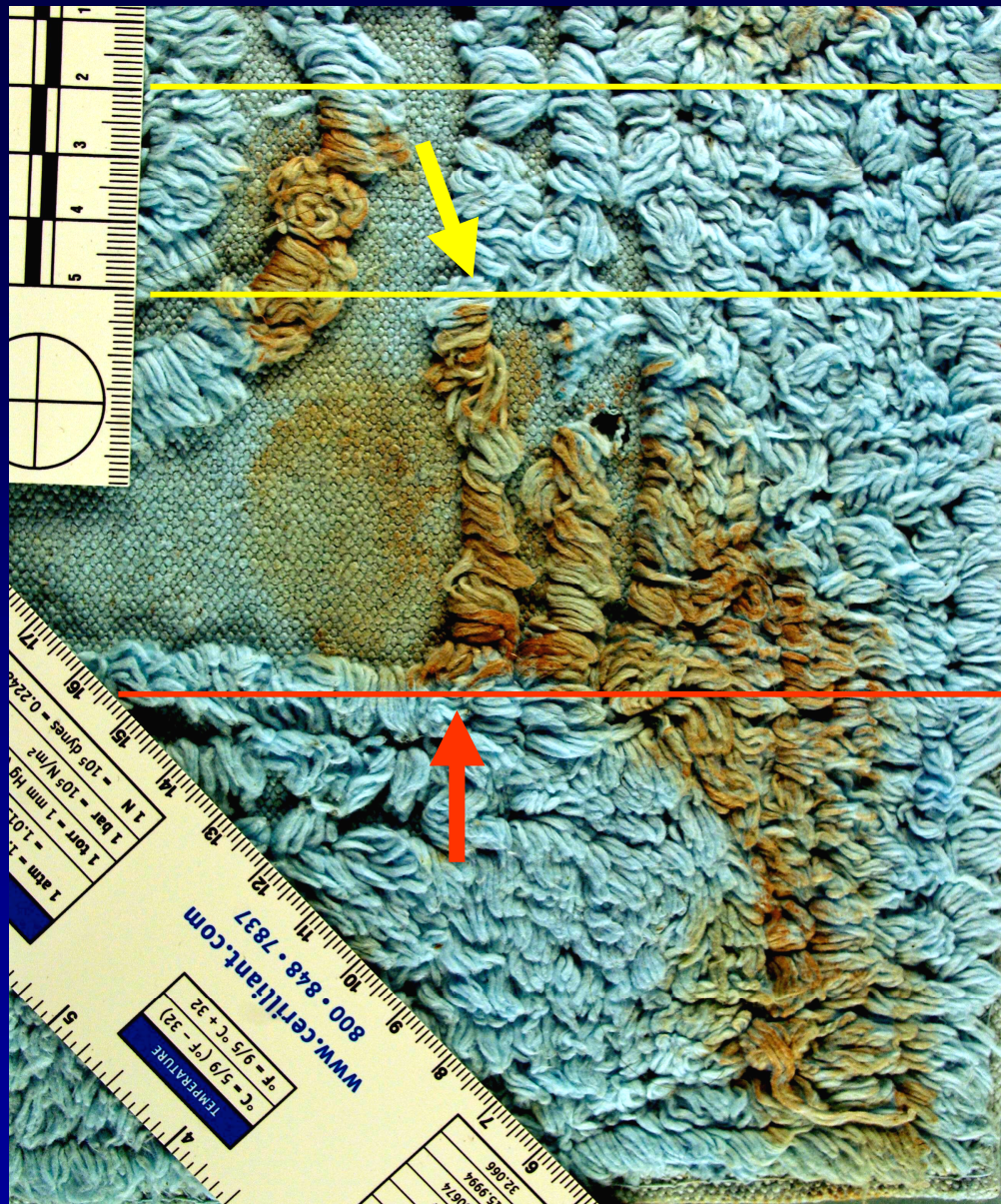
UNIVERSITA' DEGLI STUDI DI BARI
Sezione di Medicina Legale (Di.M.I.M.P.)

Abbiamo già dimostrato come l'orma repertata sul tappetino del bagno adiacente la camera di Meredith Kercher non può essere attribuita neanche in termini di mera "compatibilità" a Raffaele Sollecito, anzi abbiamo escluso che **questa orma sia stata lasciata dal Sollecito stesso.**





ATTRIBUIBILITA' DELL'ORMA AD AMANDA KNOX

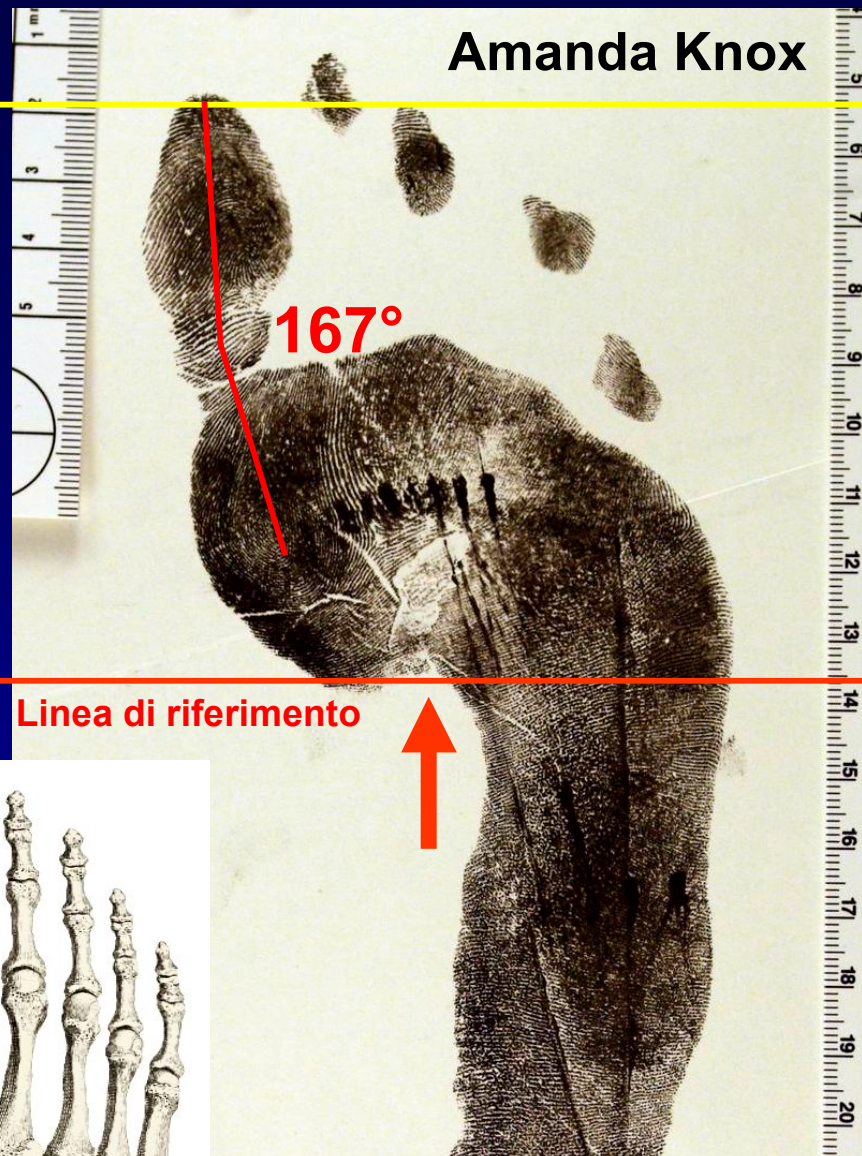
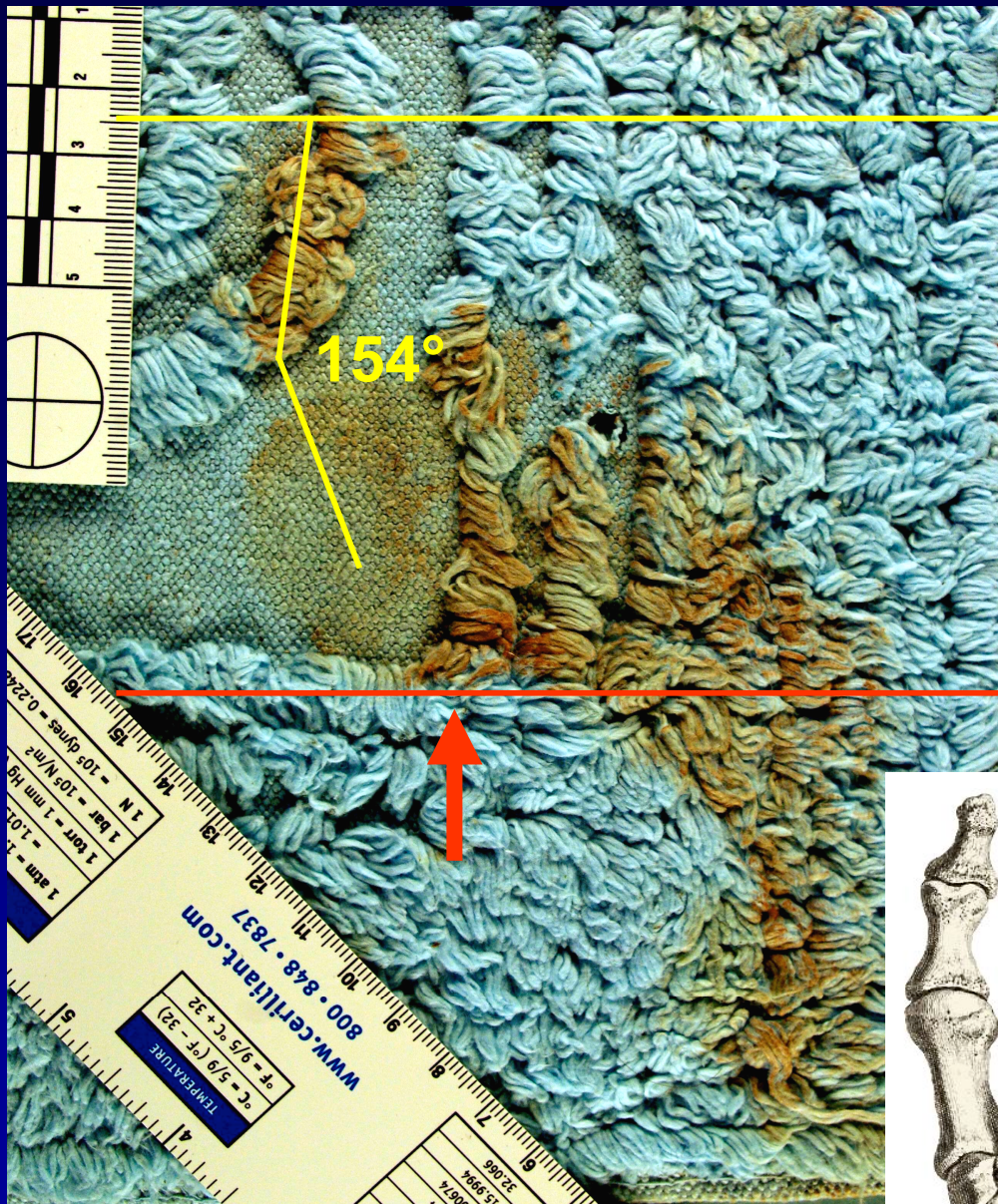


Linea di riferimento

Amanda Knox

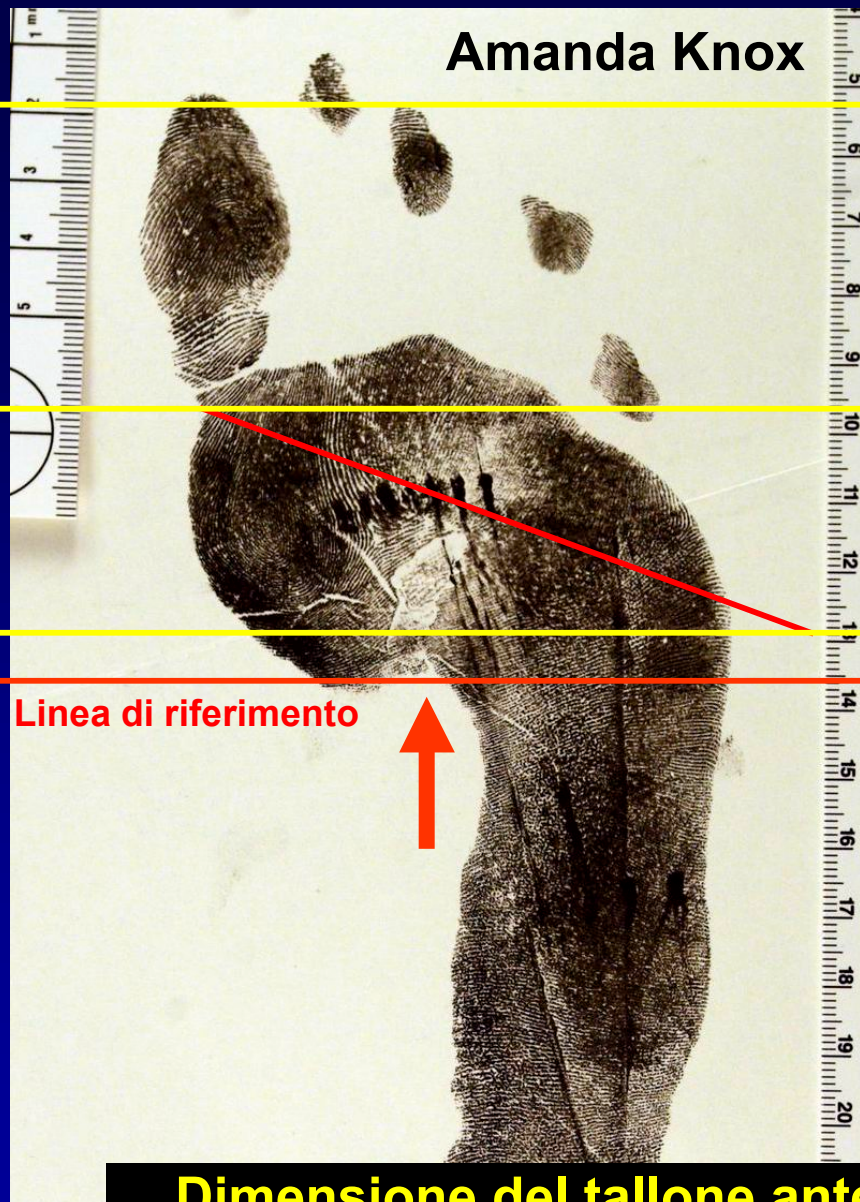
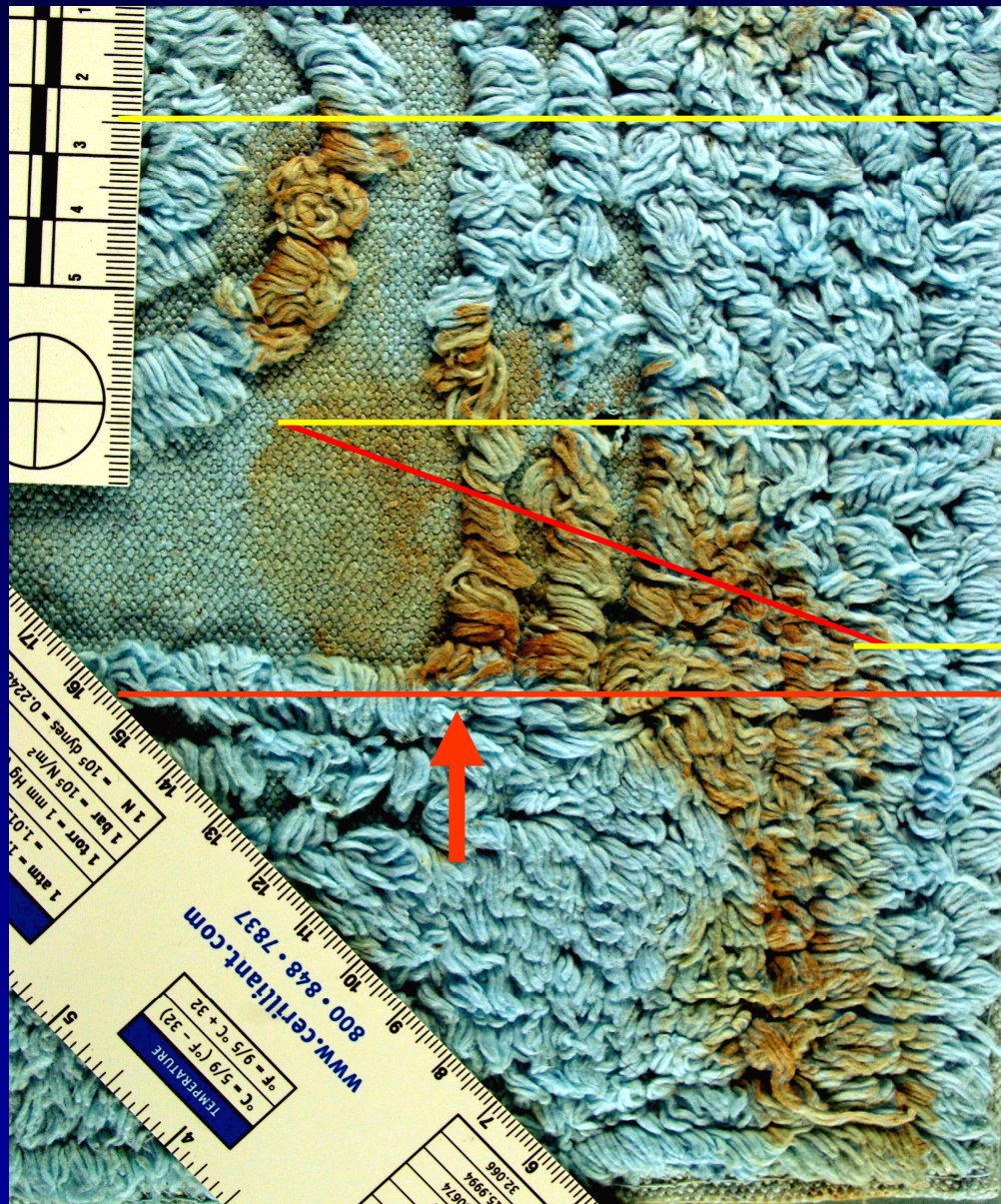
Diversa dimensione dell'altezza del tallone anteriore

ANALISI MORFOLOGICA A MEDESIMO INGRANDIMENTO (1):



Diversa angolazione dell'alluce

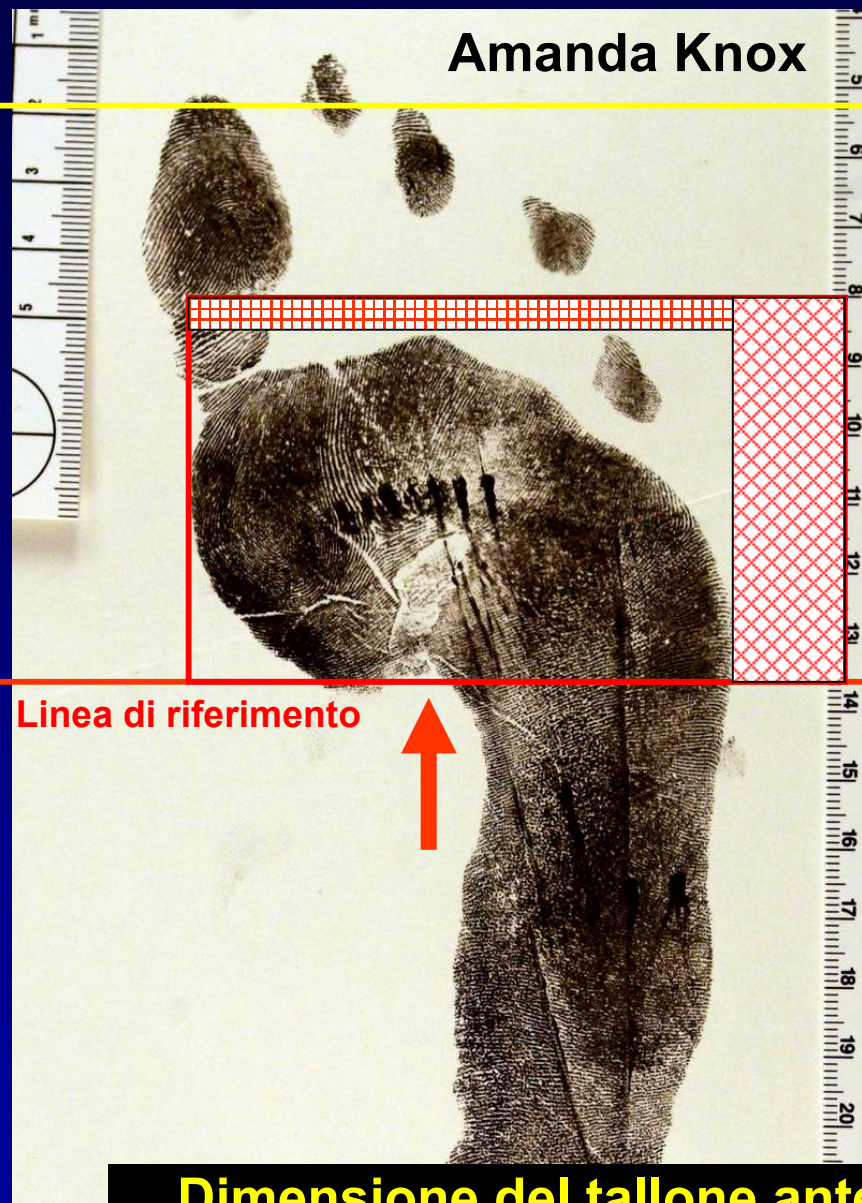
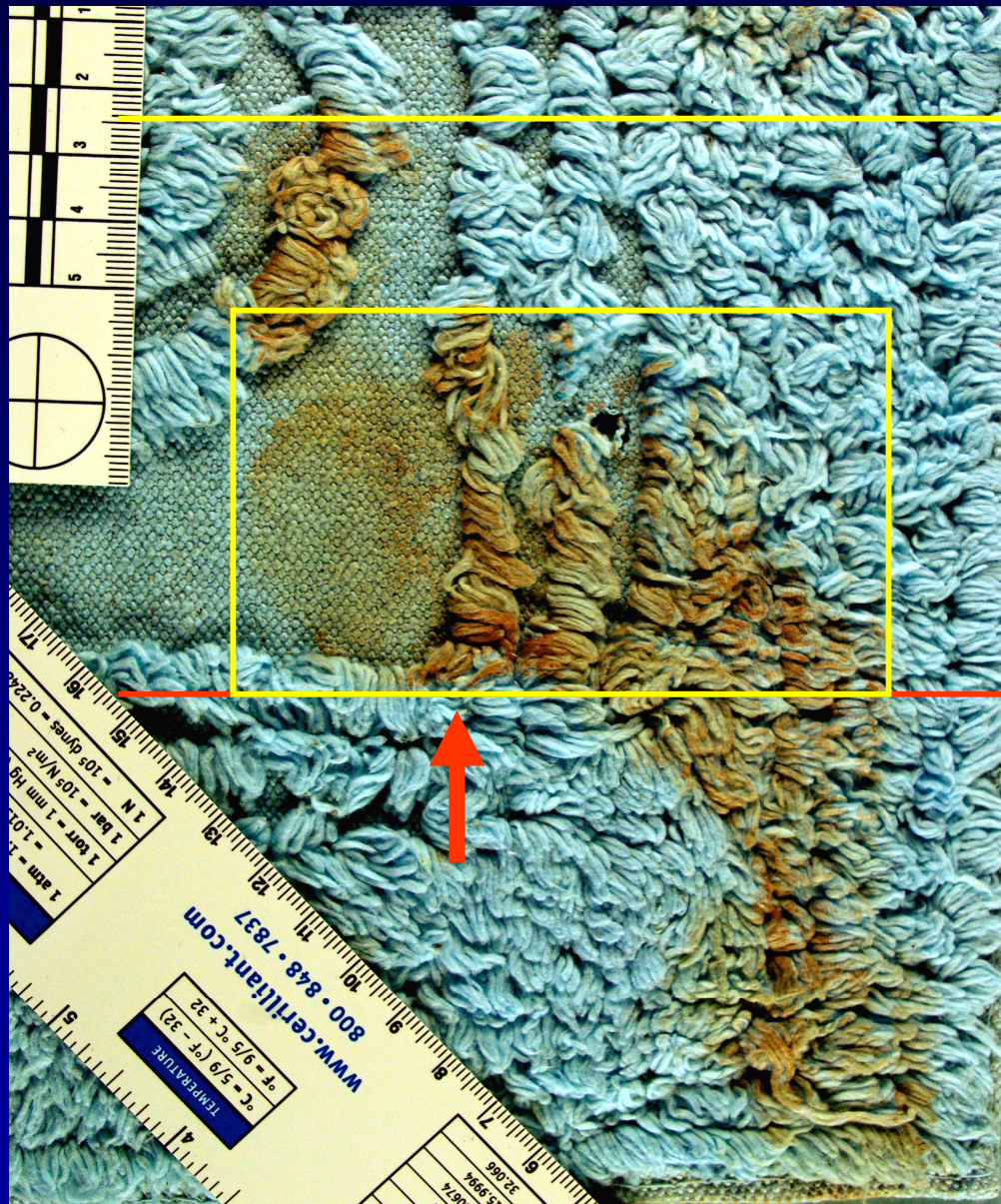
ANALISI MORFOLOGICA A MEDESIMO INGRANDIMENTO (2)



**ANALISI MORFOLOGICA A
MEDESIMO INGRANDIMENTO (3)**

Linea di riferimento

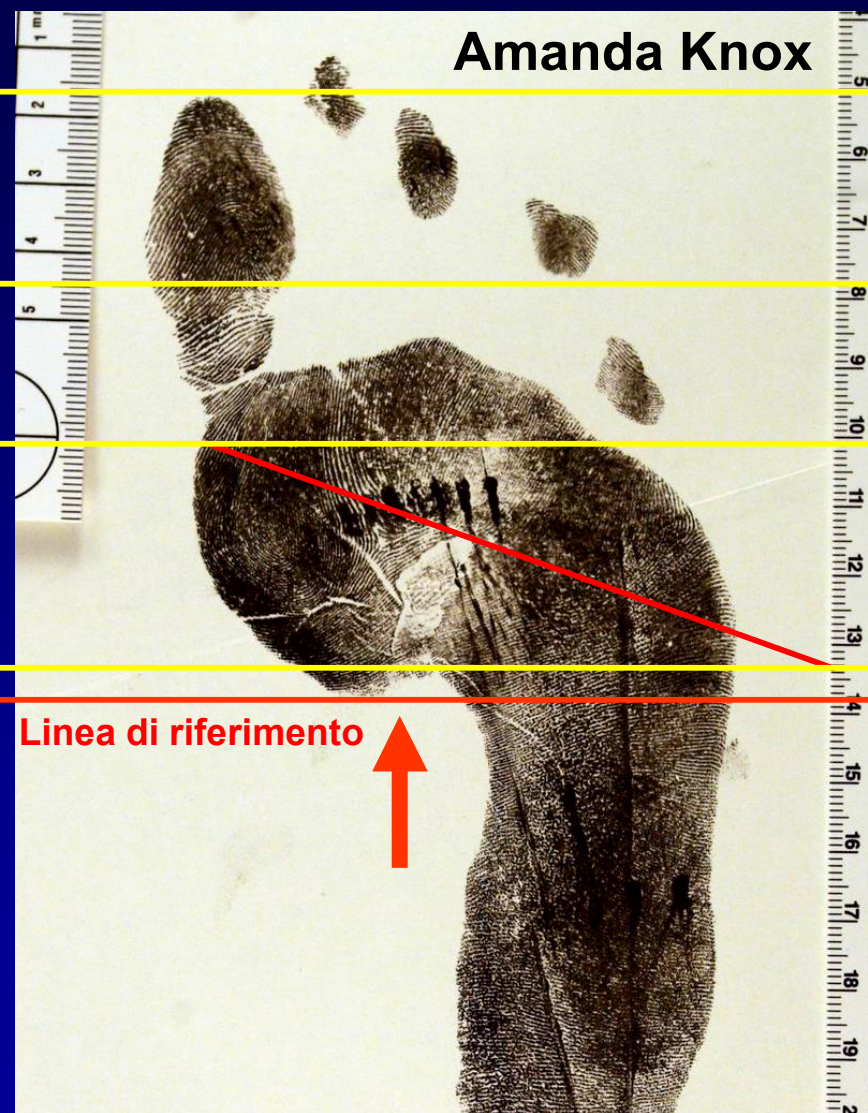
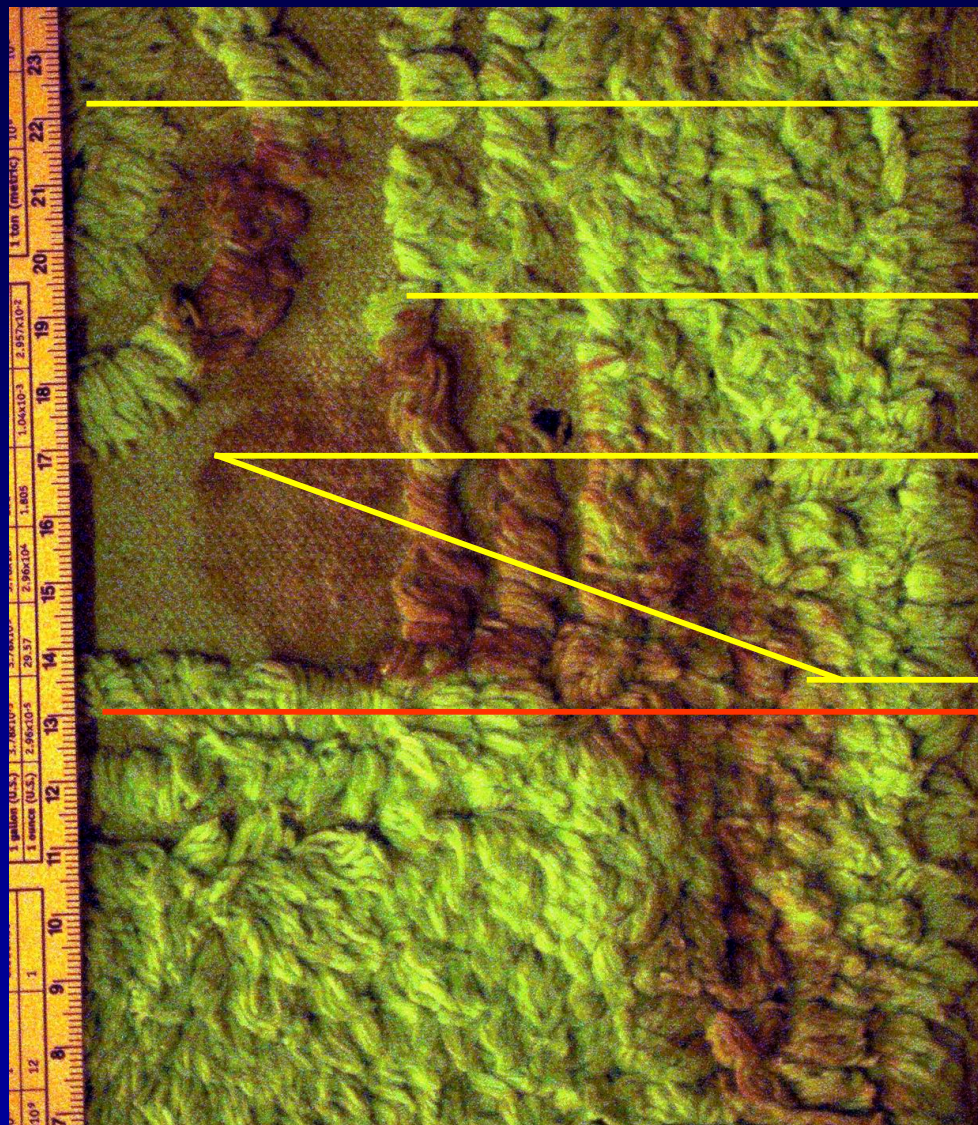
**Dimensione del tallone anteriore
completamente differente in quanto
molto inferiore nella Knox**



**ANALISI MORFOLOGICA A
MEDESIMO INGRANDIMENTO (4)**

**Dimensione del tallone anteriore
completamente differente in quanto
molto inferiore nella Knox**

OSSERVAZIONE DELL'ORMA CON CRIMESCOPE

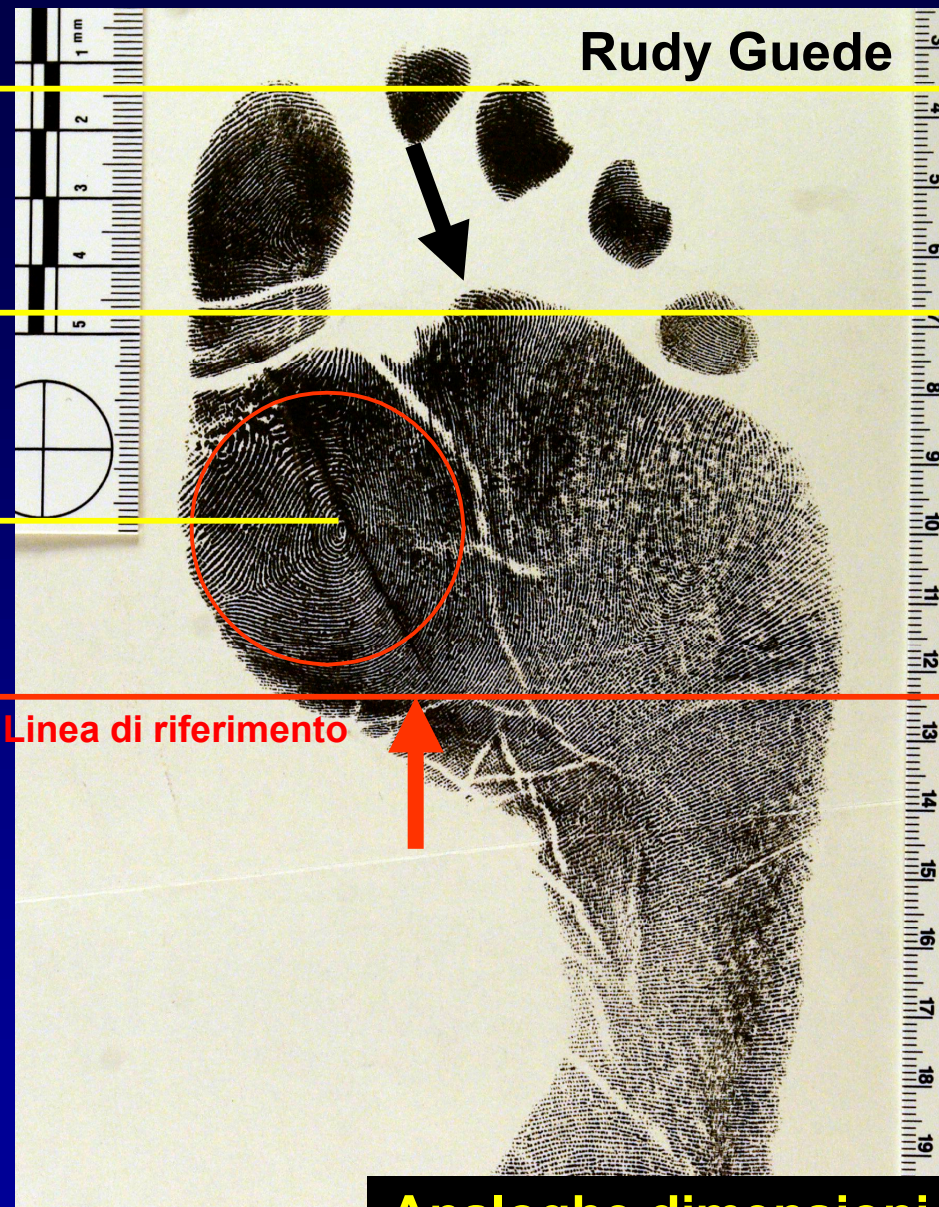
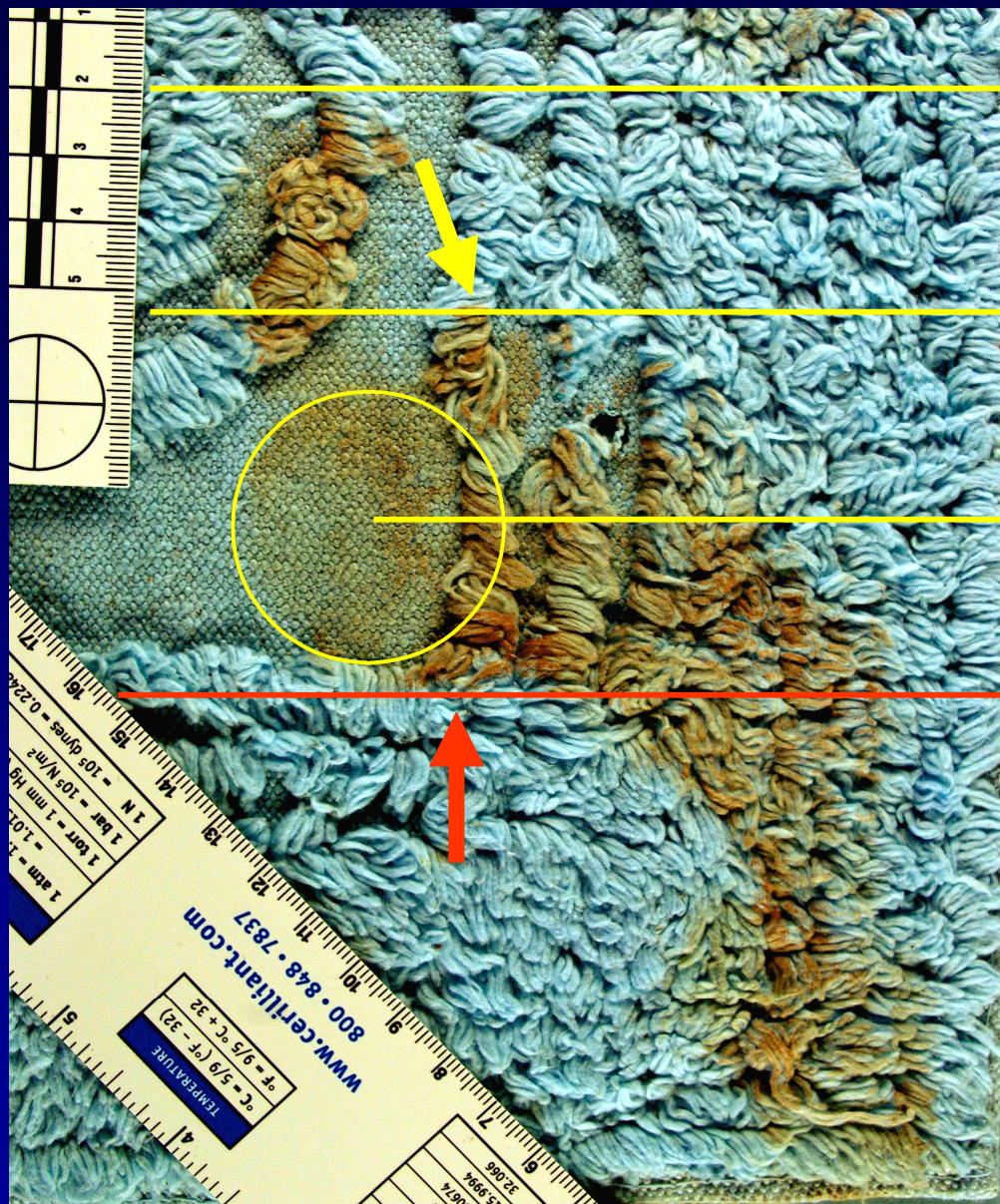


ANALISI MORFOLOGICA A MEDESIMO INGRANDIMENTO (5)

Piena conferma di tutti i rilievi (esclusione della Knox)

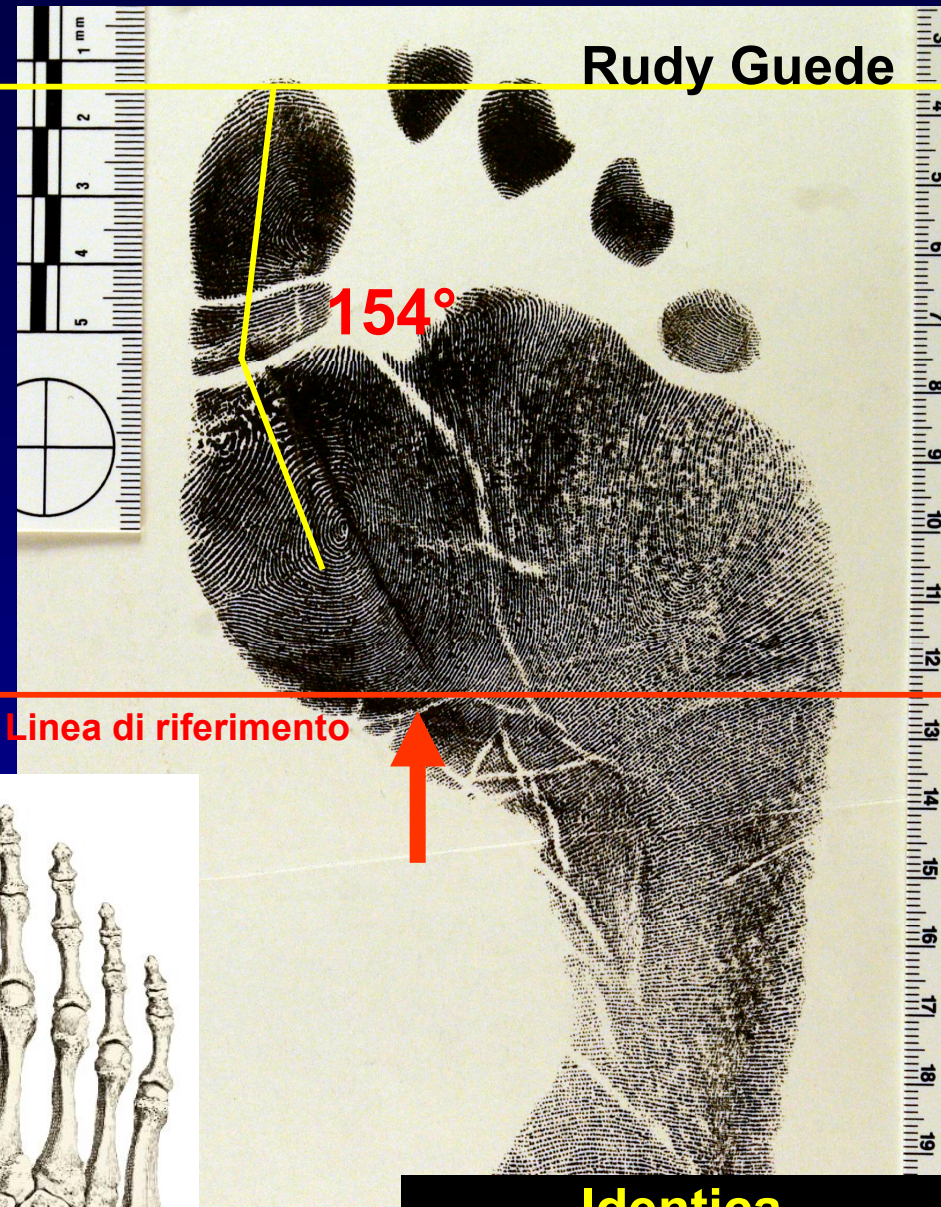
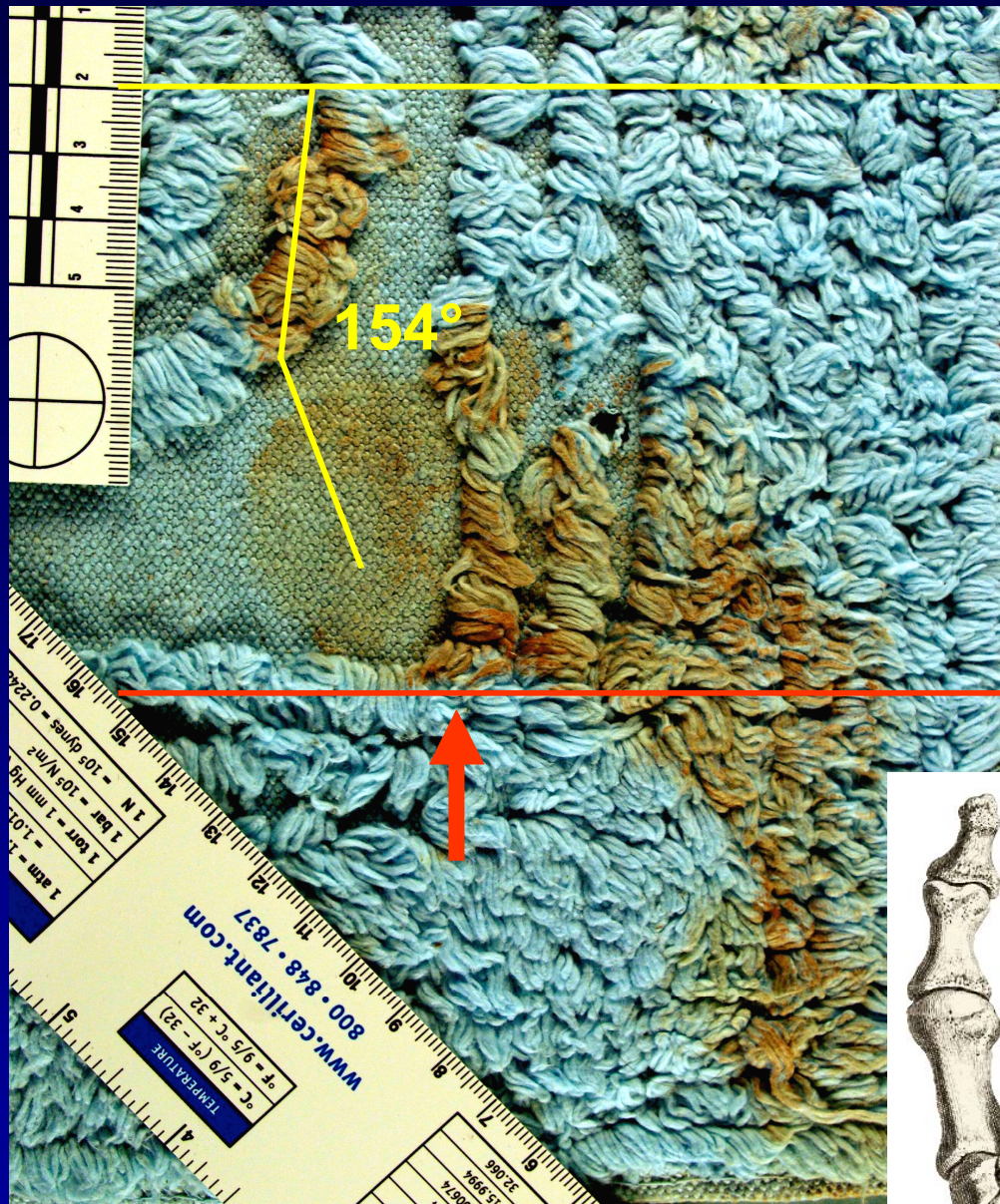


ATTRIBUIBILITA' DELL'ORMA A RUDY GUEDE



ANALISI MORFOLOGICA A MEDESIMO INGRANDIMENTO (6):

Analoghe dimensioni della regione del I metatarso e dell'altezza dell'avampiede

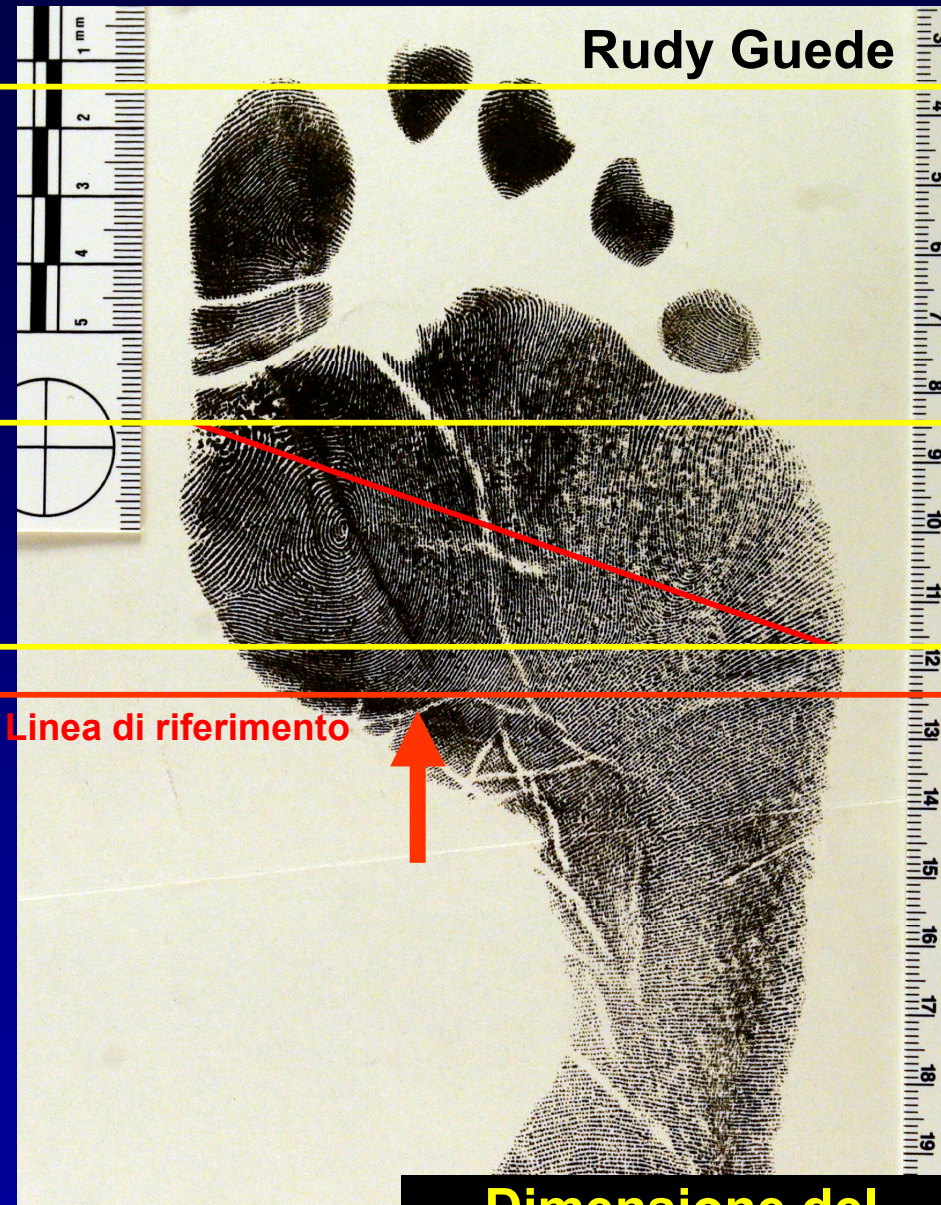
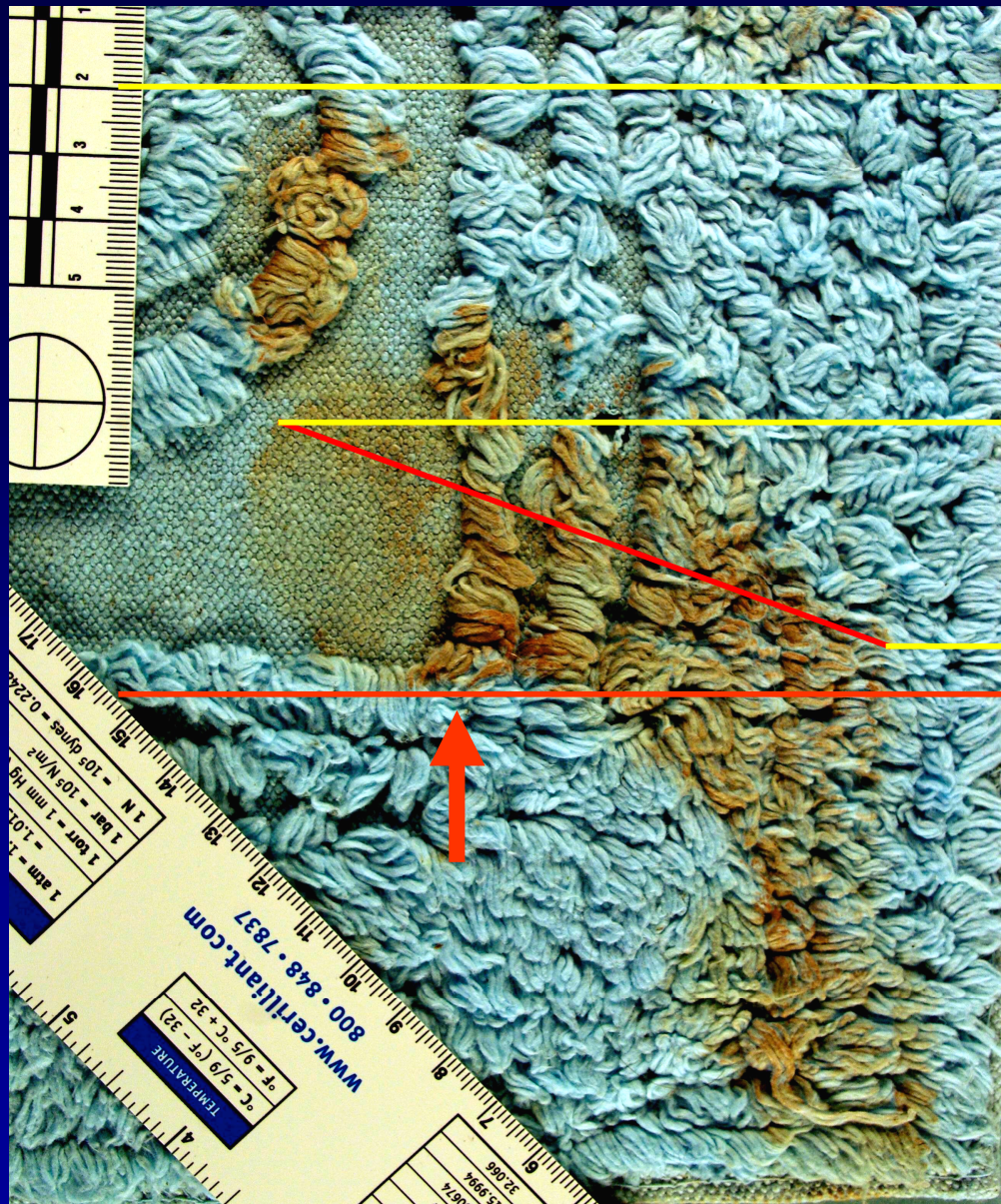


Linea di riferimento



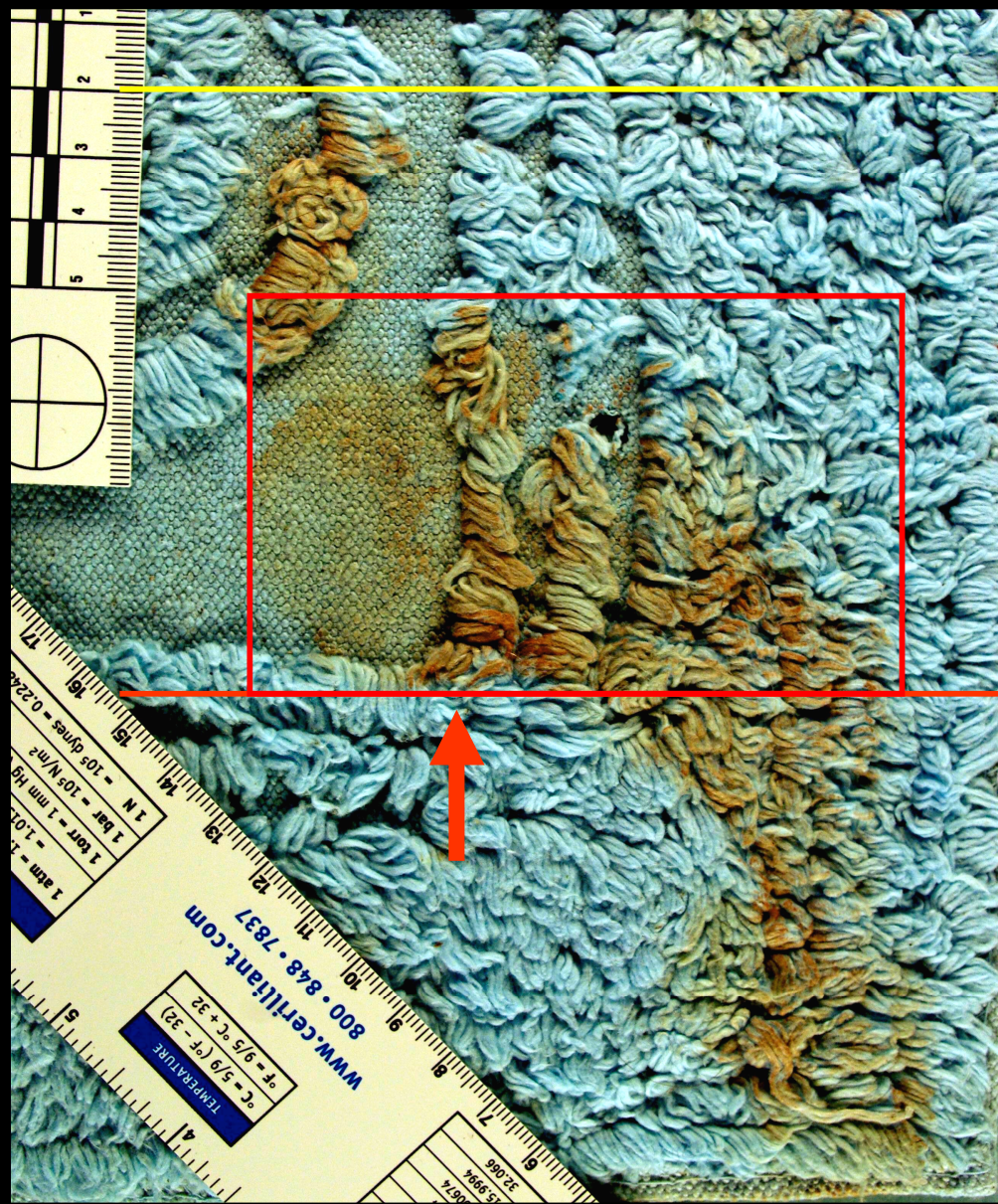
**ANALISI MORFOLOGICA A
MEDESIMO INGRANDIMENTO (7)**

**Identica
angolazione
dell'alluce**



**ANALISI MORFOLOGICA A
MEDESIMO INGRANDIMENTO (8)**

**Dimensione del
tallone anteriore
analoga**

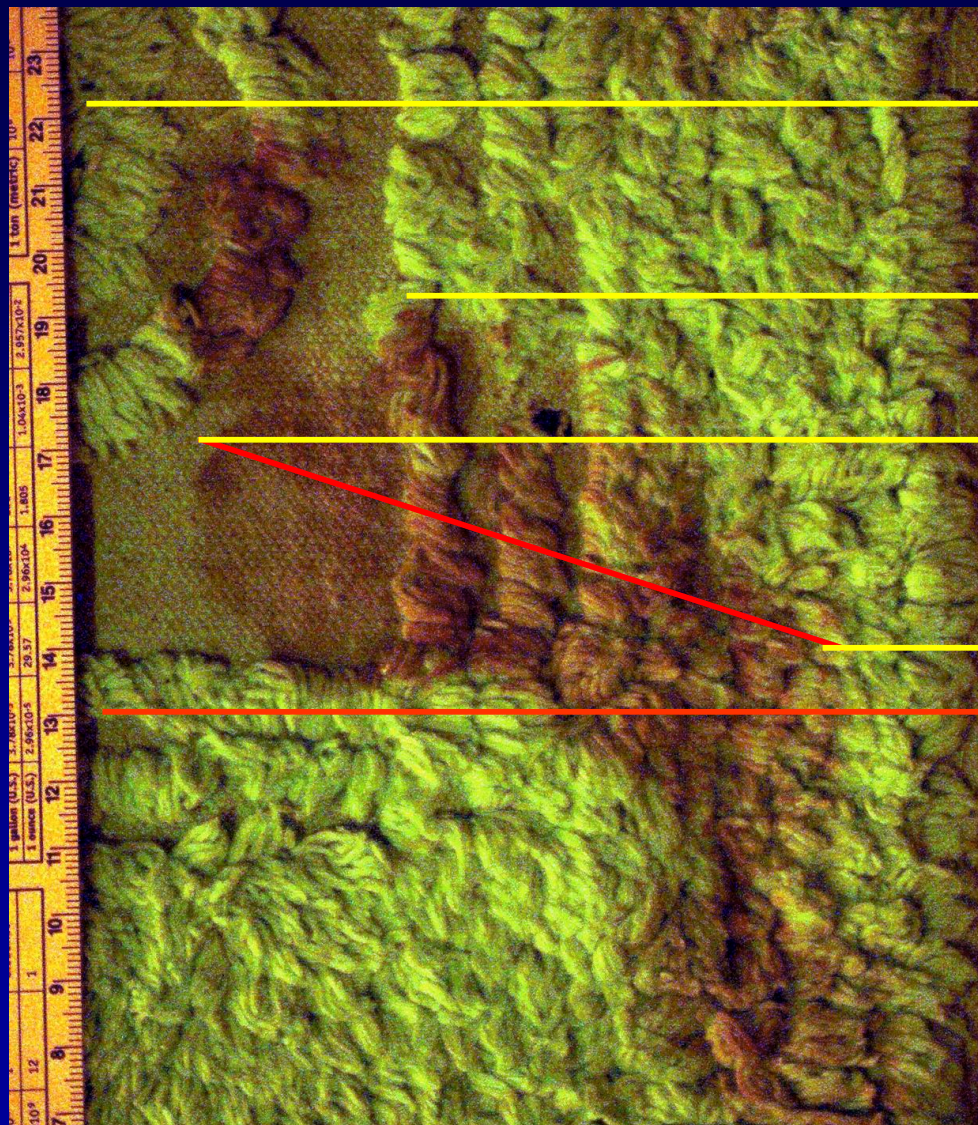


**ANALISI MORFOLOGICA A
MEDESIMO INGRANDIMENTO (9)**

**Dimensione del
tallone anteriore
analoga**

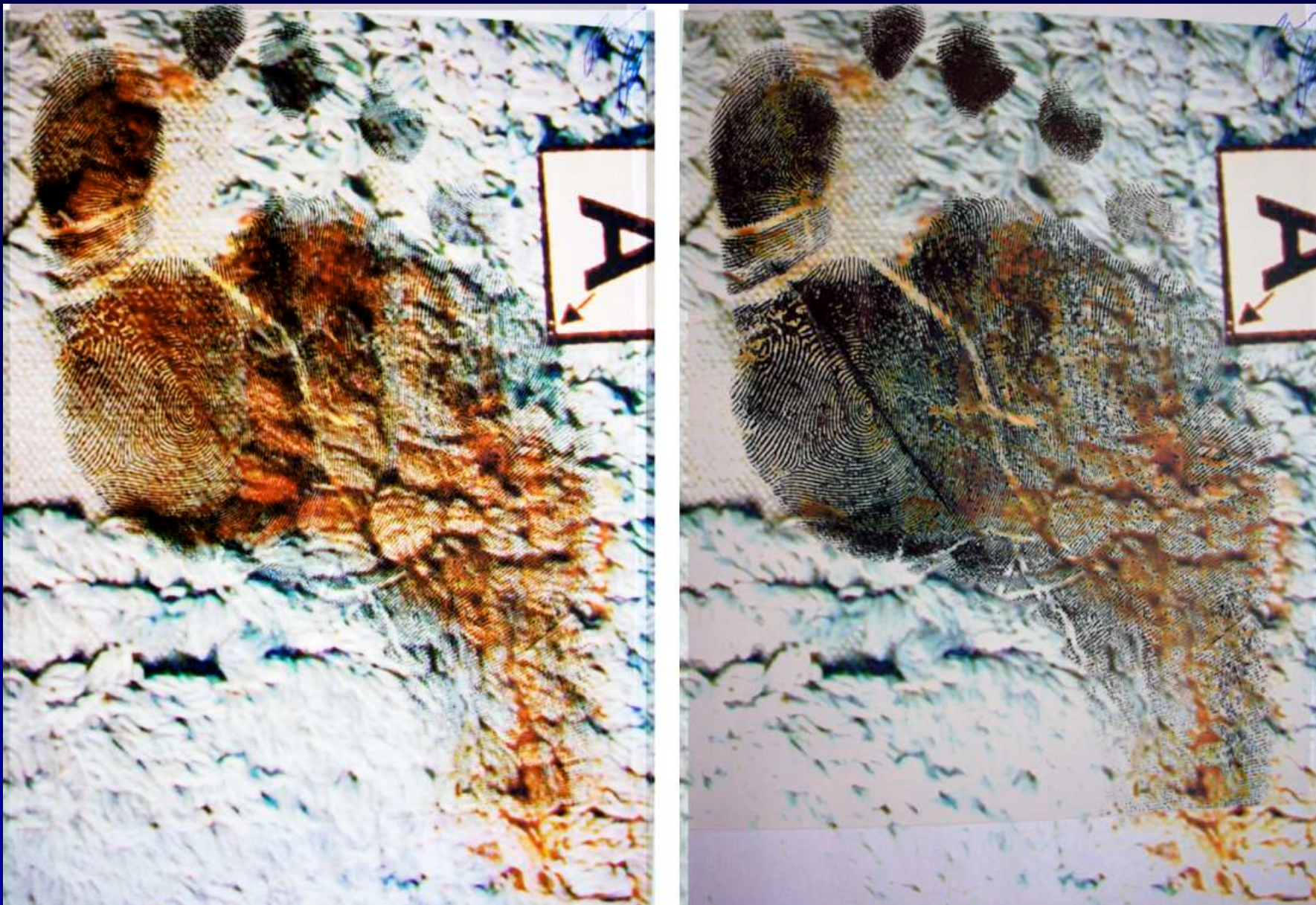


OSSERVAZIONE DELL'ORMA CON CRIMESCOPE



**ANALISI MORFOLOGICA A
MEDESIMO
INGRANDIMENTO (10)**

Conferma di tutti i rilievi (piena compatibilità con Rudy Guede)



Anche con la sovrapposizione delle immagini si evidenzia la piena conferma di tutti i rilievi (compatibilità con Rudy Guede)

**Sovrapposizione
delle immagini
eseguita con
programma
“Blend & Stetch”
in uso nel
laboratorio di
Identificazione
Personale della
Sezione di
Medicina Legale
dell’Università di
Bari**



**Sequenza
sovrapposizione:**

1

**Sovrapposizione
delle immagini
eseguita con
programma
“Blend & Stetch”
in uso nel
laboratorio di
Identificazione
Personale della
Sezione di
Medicina Legale
dell’Università di
Bari**



**Sequenza
sovrapposizione:**

2



**Sovrapposizione
delle immagini
eseguita con
programma
“Blend & Stetch”
in uso nel
laboratorio di
Identificazione
Personale della
Sezione di
Medicina Legale
dell’Università di
Bari**



**Sequenza
sovrapposizione:**

3

**Sovrapposizione
delle immagini
eseguita con
programma
“Blend & Stetch”
in uso nel
laboratorio di
Identificazione
Personale della
Sezione di
Medicina Legale
dell’Università di
Bari**



**Sequenza
sovrapposizione:**

4

**Sovrapposizione
delle immagini
eseguita con
programma
“Blend & Stetch”
in uso nel
laboratorio di
Identificazione
Personale della
Sezione di
Medicina Legale
dell’Università di
Bari**



**Sequenza
sovrapposizione:**

5

**Sovrapposizione
delle immagini
eseguita con
programma
“Blend & Stetch”
in uso nel
laboratorio di
Identificazione
Personale della
Sezione di
Medicina Legale
dell’Università di
Bari**



**Sequenza
sovrapposizione:**

6



Orma sul tappetino
osservata con
illuminazione a
lampade incandescenti

Sovrapposizione delle immagini eseguita con programma "Blend & Stetch" in uso nel laboratorio di Identificazione Personale della Sezione di Medicina Legale dell'Università di Bari



**GRAZIE
PER L'ATTENZIONE**